



**РОДИТЕЛЬСКОЕ
СОБРАНИЕ
«ЕГЭ – 2025»**



**Единый государственный экзамен (ЕГЭ) – это
основная форма государственной
(итоговой) аттестации выпускников школ
Российской Федерации.**

Особенности

ЕГЭ

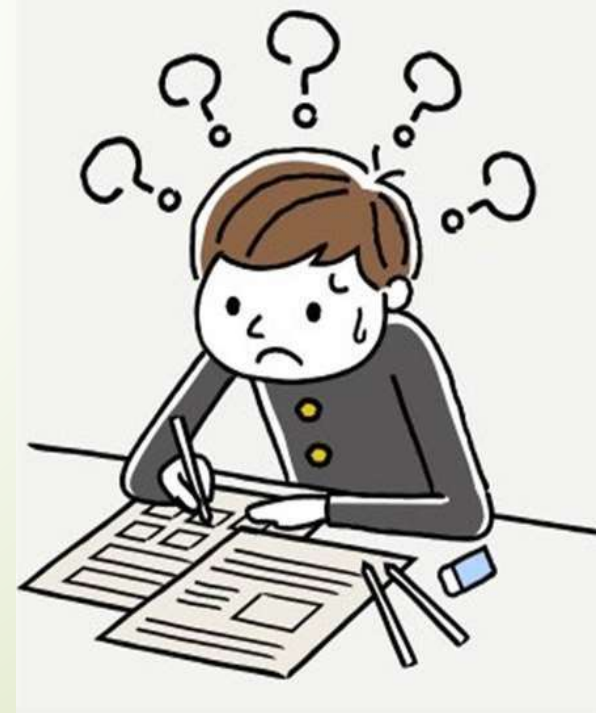
- **единые правила проведения**
- **единое расписание**
- **использование заданий стандартизированной формы (КИМ)**
- **использование специальных бланков для оформления ответов на задания**
- **проведение письменно на русском языке (за исключением ЕГЭ по иностранным языкам)**

Участники

ЕГЭ-

обучающиеся, освоившие основные общеобразовательные программы среднего (полного) общего образования и **допущенные** в установленном порядке к государственной (итоговой) аттестации (выпускники текущего года).

К прохождению ГИА допускаются учащиеся, **не имеющие академической задолженности по всем предметам и имеющие допуск по итоговому сочинению**



Заявление на участие в ЕГЭ

с указанием предметов, которые выпускник собирается сдавать, необходимо подать

не позднее 1 февраля.



Итоговое сочинение в 2024 году пройдет 4 декабря. Также есть резервные дни — 5 февраля и 9 апреля 2025 года.
Школьникам предстоит за 3 часа 55 минут

Объём должен быть **не меньше 250 слов**, иначе будет поставлен незачет.

Сочинение должно быть написано **самостоятельно**.

1. Духовно-нравственные ориентиры в жизни человека

1.1. Внутренний мир человека и его личностные качества

1.2. Отношение человека к другому человеку (окружению), нравственные идеалы и выбор между добром и злом

1.3. Познание человеком самого себя

1.4. Свобода человека и ее ограничения

2. Семья, общество, Отечество в жизни человека

2.1. Семья, род; семейные ценности и традиции

2.2. Человек и общество

2.3. Родина, государство, гражданская позиция человека

3. Природа и культура в жизни человека

3.1. Природа и человек

3.2. Наука и человек

3.3. Искусство и человек

3.4. Язык и языковая личность

**Комплект тем итогового сочинения
№ ИС07122023-02**

НОМЕР	ТЕМА
147	О чём люди чаще всего мечтают?
249	Чем опасно равнодушие?
311	Какая из мыслей М.Ю. Лермонтова Вам ближе: «Я ищу свободы и покоя» или «Так жизнь скучна, когда боренья нет»?
411	Что значит быть гражданином?
501	Человек науки – каким он должен быть?
629	Разделяете ли Вы мнение о том, что речевая культура человека – зеркало его духовной культуры?

1. Соответствие теме

Самое важное — не уходить от темы, соотнести доказательство и вывод с тезисом, не подменять понятия.

2. Привлечение литературного материала

привести минимум один литературный аргумент — из русской классики, школьной программы или мировой литературы.

3. Композиция и логика рассуждения

5 абзацев:

вступление (тезис),

собственное мнение, которое доказывается аргументами,

аргумент 1 (доказательство и микровывод),

аргумент 2 (доказательство или контраргумент + микровывод),

вывод (итог рассуждений).

4. Качество письменной речи

5. Грамотность

на 100 слов приходится в сумме более пяти ошибок:

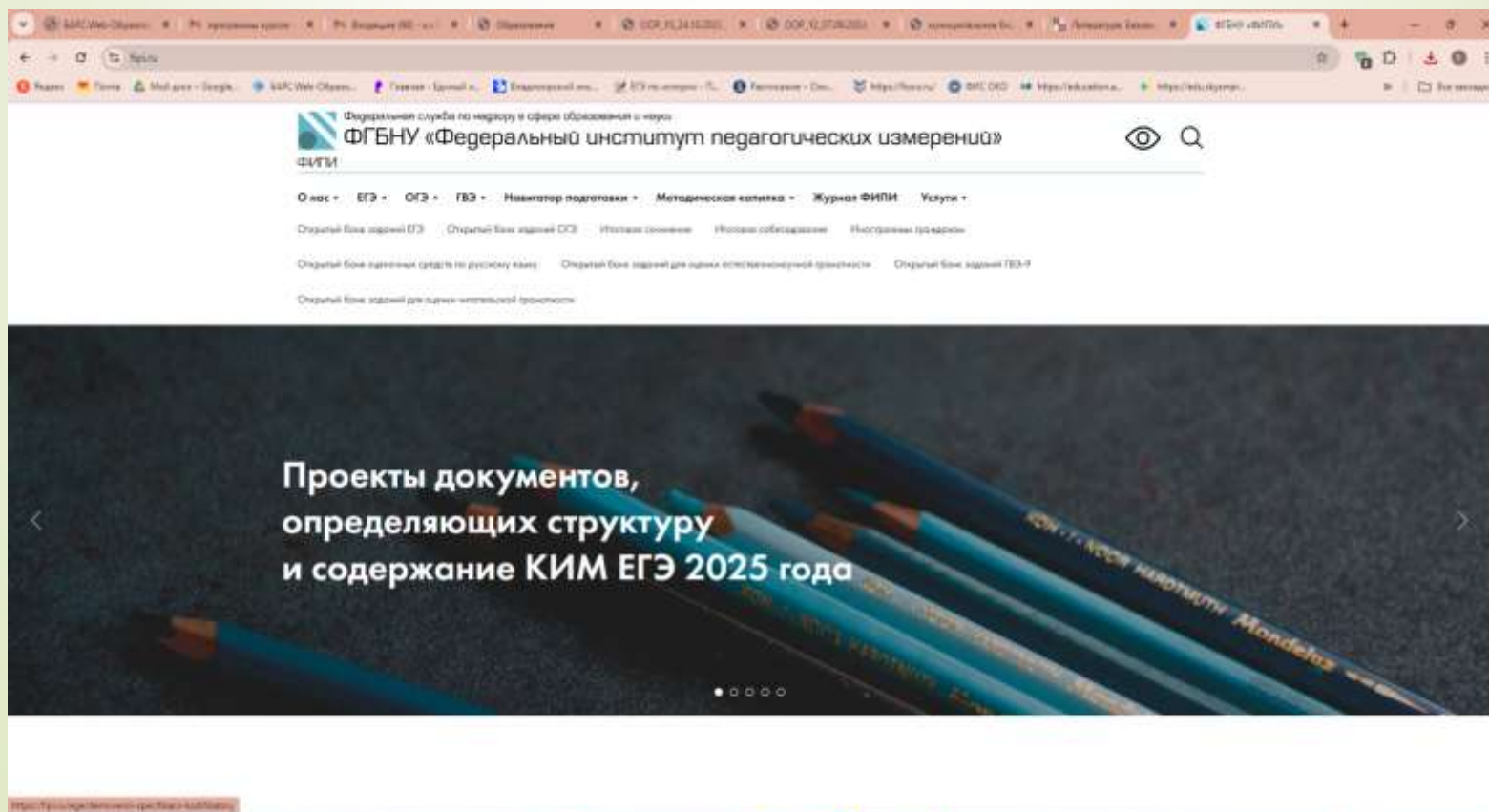
- Для получения аттестата выпускники текущего года сдают **обязательные предметы** – русский язык и математику.
- Сдать можно любое количество предметов из списка.

Предметы ЕГЭ



- Русский язык
- Математика
- Физика
- Химия
- Биология
- География
- История
- Информатика и ИКТ
- Английский язык
- Литература
- Обществознание

- Каждый год ФИПИ вносит корректировки в структуру КИМ и критерии оценивания экзаменационных заданий на ЕГЭ.
- В 2025 году изменились формулировки некоторых заданий, а также снизился максимальный первичный балл по нескольким предметам.



В 2024 году ФИПИ подавал следующие минимальные баллы для предметов ЕГЭ:

Предмет	Минимальный первичный балл	Минимальный тестовый балл
Русский язык	16	36
Математика (базовый уровень)	3	7
Математика (профильный уровень)	6	27
История	7	32
Обществознание	20	42
Ин. языки	22	22
Китайский язык	17	22
Физика	11	36
Химия	13	36
Биология	16	36
География	10	37
Информатика	6	40
Литература	15	32

Важно!

Получить аттестат о получении полного среднего образования в 2025 году смогут выпускники, преодолевшие пороговые значения по обязательным предметам: **русскому языку и математике (базовой или профильной)....**

- **установлены следующие минимальные пороги:...**

Предмет	Необходимый минимум
Русский язык	24 тестовых балла
Математика (профиль)	27 тестовых баллов
Математика (база)	Оценка «3» в привычной школьной системе

На территории России существуют **две группы высших учебных заведений**. Первая группа является **подконтрольной Минобрнауки**. Соответственно их комиссии в ходе приемной компании руководствуются рекомендациями данного ведомства.

Вторая группа – **неподконтрольна Минобрнауки** и может устанавливать свои пороговые значения для потенциальных абитуриентов.

Для ВУЗов, которые обязаны выполнять требования Минобрнауки, установлены такие проходные баллы ЕГЭ 2024 по всем предметам:..

минимальные баллы егэ для подачи документов в государственный вуз

предмет	балл
русский язык	40
математика (профиль)	39
физика	39
обществознание	45
история	35
информатика и икт	44
иностраннй язык	30
литература	40
биология	39
география	40
химия	39



Правила проведения ГИА-11

Заявление + рекомендации ПМПК (*психолого-медико-педагогическая комиссия*)

- **Участник с ОВЗ (ограниченные возможности здоровья)**

Заявление + справка об инвалидности *с действительной датой на момент сдачи экзаменов*

- **Участник с инвалидностью**

Особенности ЕГЭ по математике - выбор базы ИЛИ профиля

Оценивается по 5-ти балльной шкале, учитывается при получении аттестата о среднем общем образовании

- **База**

Оценивается по 100-балльной шкале, учитываются при получении аттестата, могут быть использованы в качестве вступительных испытаний при поступлении в ВУЗ

- **Профиль**

В день проведения экзамена запрещается:

- участникам экзаменов – иметь при себе уведомление о регистрации на экзамены,
- средства связи, электронно-вычислительную технику, фото-, аудио и видеоаппаратуру, справочные материалы, письменные заметки и иные средства хранения и передачи информации;
- выносить из аудиторий и ППЭ ЭМ на бумажном или электронном носителях (за исключением случая перехода из аудитории подготовки в аудиторию проведения при проведении экзамена по иностранным языкам раздел «Говорение»),
- фотографировать или переписывать задания ЭМ;



**Лица, допустившие нарушения
установливаемого порядка проведения ГИА,
удаляются с экзамена!
Пересдача возможна
ТОЛЬКО через год!**



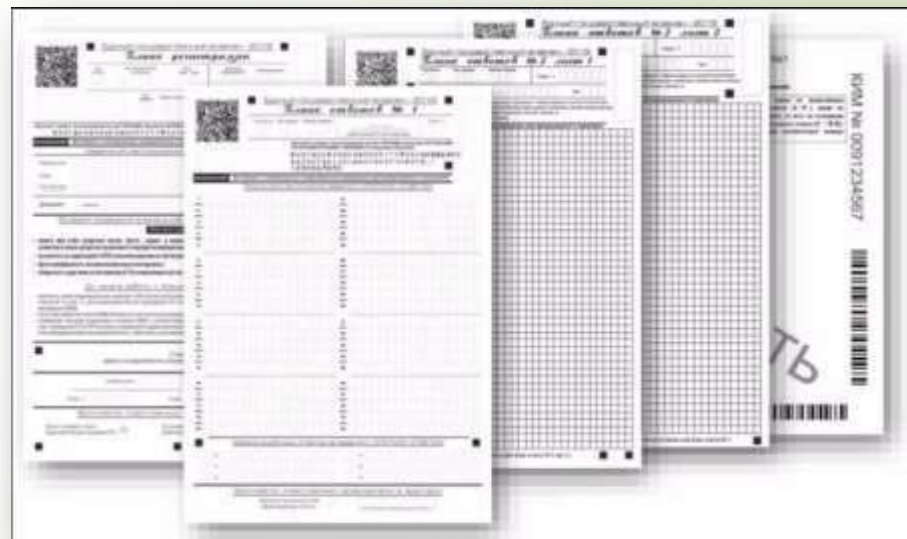
Если обучающийся **по состоянию здоровья** не может завершить выполнение экзаменационной работы, то он досрочно покидает аудиторию.

Экзамен может быть пересдан **в резервные дни**.





Печать КИМ бюджет производиться в аудитории!



- **Золотым знаком «Отличник»** будут награждать школьников, у которых стоит **отлично** за все полугодовые, годовые и итоговые оценки в **10-м и 11-м классах.**

Ещё для получения знака нужно сдать экзамены по обязательным предметам и предметам по выбору.

- **Серебряный знак** получают выпускники, у которых не более двух отметок **хорошо** в **10-м и 11-м классах.**

Для получения награды также нужно сдать экзамены по обязательным предметам и дисциплинам по выбору.



Дополнительные баллы при поступлении

5 достижений, за которые ВУЗы могут давать поступающим дополнительные баллы:

- идеальное сочинение;
- золотая медаль;
- СПО с отличием;
- портфолио с перечнем личных достижений;
- волонтерство....

СОВЕТЫ РОДИТЕЛЯМ ВЫПУСКНИКА

УВАЖАЕМЫЙ РОДИТЕЛЬ!

*Именно Ваша поддержка нужна выпускнику,
Вашему ребенку!*

Скоро ЕГЭ!?



- Создайте комфортную обстановку;
- Не мешайте ребенку;
- Будьте уравновешенными и спокойными;
- Не пугайте предстоящими экзаменами;
- Следите, чтобы занятия чередовались с отдыхом;
- Помогите ребенку почувствовать свои сильные и слабые стороны;
- Организуйте правильный режим дня и питания;
- Дайте ребенку отдохнуть и хорошо выспаться накануне экзамена





САЙТЫ В ПОМОЩЬ

fipi.ru - Федеральный институт педагогических измерений

ege.edu.ru - Официальный информационный портал
ЕГЭ

obrnadzor.gov.ru - Федеральная служба по надзору в
сфере образования и науки

www.rustest.ru - Официальный сайт Федерального центра
Тестирования

mon.gov.ru - Министерство образования и науки
Российской Федерации